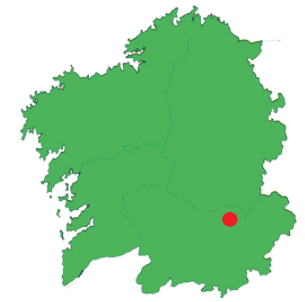


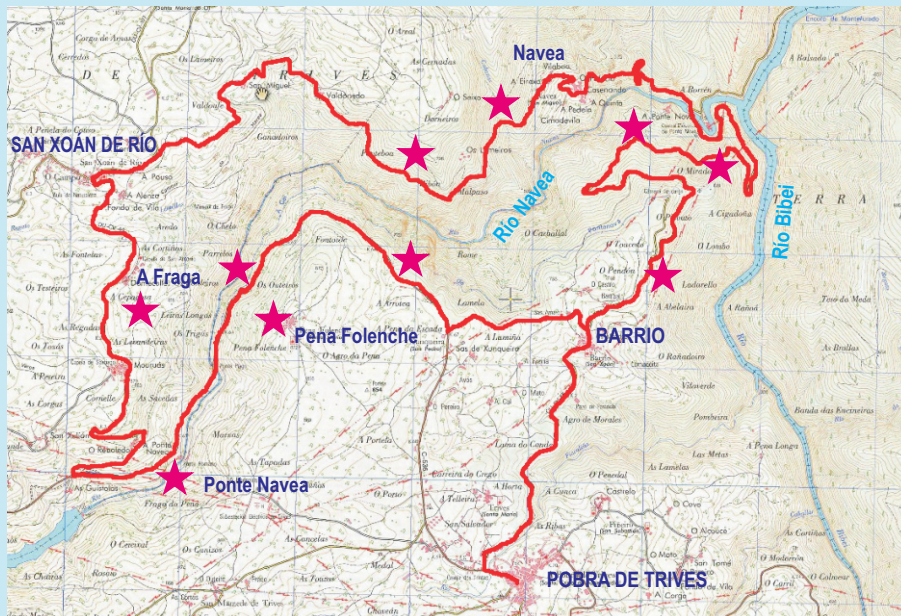


CANÓN DO NAVEA

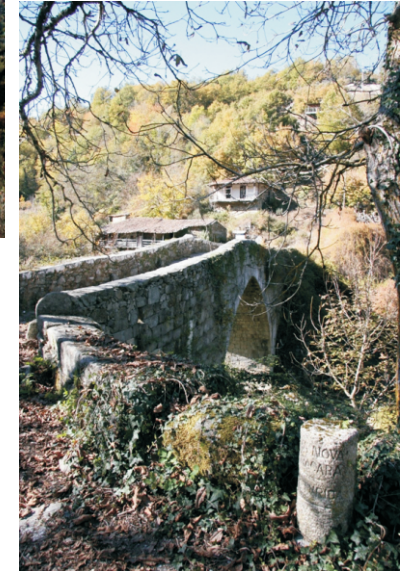
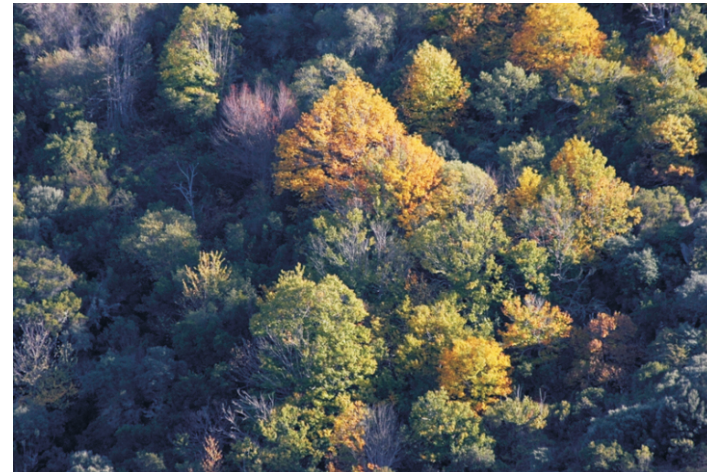
Adela Leiro, Mon Daporta



Distancia: 35 km
Dificultade: media
Duración: 2 horas



Percorre o contorno do canón do Navea por terreos de San Xoán de Río e Pobra de Trives, unha área declarada recentemente Paisaxe Protexida pola Xunta de Galicia. Unha ruta de grande interese paisaxístico, ecolóxico e xeolóxico para gozar de impresionantes paisaxes de paredes verticais e de frondosas fragas cunha gran biodiversidade, e matices diferentes nas distintas estacións: as cores do outono e a primavera, o verde do verán ou a dureza do inverno. **COMO CHEGAR:** desde a estrada Ourense Pobra de Trives. Pódese comezar a ruta desde San Xoán de Río, Barrio ou A Pobra de Trives. Gran parte do percorrido discorre por estradas moi estreitas e con curvas moi pechadas. No camiño pódense facer numerosas paradas para gozar da paisaxe dos canóns do Bibei e do Navea, das fragas, e dos rochedos das abas do Cerengo. Con pequenos desvíos pódese visitar Ponte Navea ou Pena Folenche, facer pequenas camiñadas polos bosques das abas do canón do Navea ou completalo coa camiñada pola Fraga en San Xoán de Río, unha ruta a pé de 6 km.



Ponte Navea

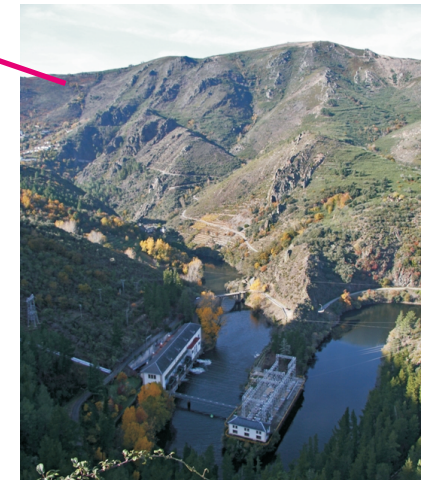
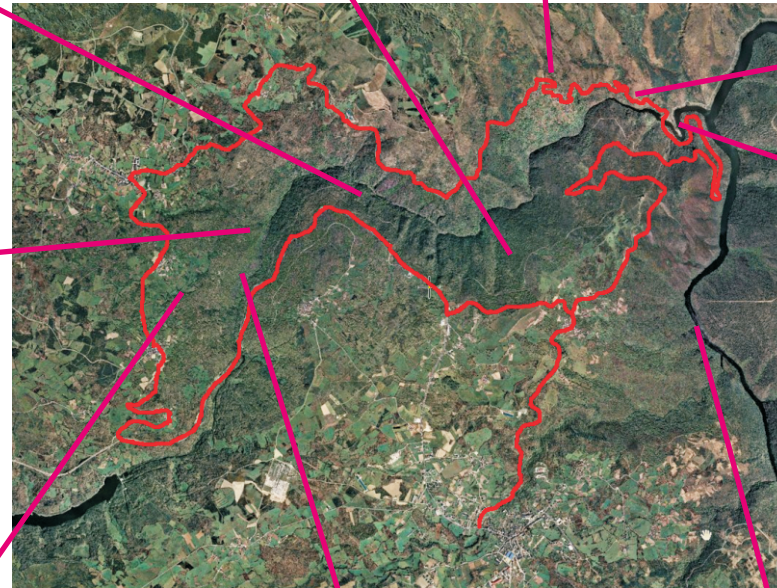




Canón do Navea



Navea



Central no Navea, na confluencia co Bibei.



Canón do Bibei